



ACCREDITED 2013

華頂短期大学は平成25年度(一財)短期大学基準協会による第三者評価の結果、適格と認定されました。



華頂短期大学

歴史学科 | 幼児教育学科 | 介護学科

〒605-0062 京都市東山区林下町 3-456
TEL. 075-551-1188(代表)
TEL. 075-551-1211(入学広報センター)
FAX. 075-551-1530(入学広報センター)
URL <http://www.kacho-college.ac.jp/>
E-mail nyugaku@kyotokacho-u.ac.jp

ACCESS



京阪 祇園四条駅[出口7]から
◎ 東へ徒歩10分

京阪 三条駅[出口5]から
◎ 東へ徒歩8分

阪急河原町駅[出口1]から
◎ 徒歩13分
◎ 市バス31, 46, 201, 203にて
知恩院前下車、東へ150m

地下鉄東西線 東山駅[出口2]から
◎ 南へ徒歩4分
[JR二条駅・山科駅から、乗り換えができます]

JR京都駅から
◎ 市バス206にて知恩院前下車、東へ150m
◎ 地下鉄烏丸線、烏丸御池駅で
地下鉄東西線に乗り換え、
東山駅下車、南へ徒歩4分

修学資金貸付制度

介護福祉士等
修学資金貸付事業

養成施設で学ぶ学生を
支援する制度があります。

2年間で
最高160万円の
修学資金が
支援されます。

全額
無利子

入学時 20万円貸付
在学中 毎月5万円貸付
卒業時 20万円貸付

卒業後5年以上の
介護業務に従事した場合。
全額返済
免除になります。

全額返済
免除!

※ 各都道府県によって内容が異なります。
詳しくは http://www.nw.fukushi-work.jp/kaigofukushi_scholarship_info/ まで

life support ◎ 生活サポート

学生寮[山科寮]



安全で快適な暮らしを叶える学生寮「山科寮」を用意しています。全部屋個室でプライベート感たっぷりなうえ、エアコンやベッド、クローゼットなど暮らしに必要な家具家電付き。生活環境の良さに加え、学習机やインターネット環境、ピアノ練習室など、学習環境の良さも魅力です。また、寮生同士が仲良くなれるイベントも盛りだくさん! 楽しい寮生活を送ることができます。

一人暮らし



京都市内には学生の街にぴったりの一人暮らし用マンションが数多くあります。女性専用マンションやオートロック、インターネット環境完備、エレベーター付き、楽器使用可など、一人ひとりのこだわりを実現。華頂短期大学では、一人暮らしを始めた学生へのサポートも行っています。

介護学の 視点

Kyoto Kacho University develops a zest for living in the future,
by promoting the potential of individuals
who will create a new era with dignity and grace.

Kacho College

Kacho College

Kyoto Kacho University develops a zest
for living in the future,
by promoting the potential of individuals
who will create a new era with dignity and grace.



華頂短期大学



誰かの人生を、温かく、おだやかに、支えるために。

「介護」——この言葉を聞くと、みなさんは何を思い浮かべますか？

高齢者の方の食事をサポートしたり、ベッドで体勢を変えるのをお手伝いしたり。

きっと、そんな介護の現場が目には浮かぶのではないのでしょうか。

けれど、今後ますます高齢者人口が増えていくなかで、

介護はもはや介護現場だけの話ではなくなりつつあります。

これから求められるのは、

介護をもっと広い視野で、もっと色んな視点から見つめることのできるチカラ。

介護福祉士だけでなく、色んな職業や業界が、それぞれの立場を活かして介護に関わり、

社会全体が「みんなで介護をやるんだ」と思える世の中であればならないのです。

必要なのは、これまでの介護技術だけにとどまらない、

その人の生きがいややりがいを引き出すための心のケア。

その人がその人らしく毎日を過ごし、長い人生を心も身体も健康に生きていけるよう、

支えていくチカラなのです。



一生、自分らしく、楽しく生きたい。



その“当たり前”を
かたちにしてできる
世の中であるために。

たとえば、好きな歌を歌ったり、素敵なメロディを楽器で奏でれば、その人の心は色鮮やかに輝くでしょう。そうした音楽療法はもちろん、アロマやガーデニング、ペットなど、さまざまな癒しとその人の生きがいにつながります。それを実践することも、介護の仕事のひとつと言えます。あるいは、介護を専門的に学んだ人が、銀行やスーパー、役所、旅行会社などにいるだけで、世の中の高齢者や障がいを持った方、そのご家族はどれだけ助かるでしょう。また、介護が必要な身体にならないための「介護予防」も、近年注目を集めています。たとえば、高齢者向けの運動指導や食育指導で健康な身体づくりを支援したり、社会との交流やつながりを生み、生きる楽しさを感じてもらったり。そう、ひとことで「介護」と言っても、本当にさまざまなアプローチができるのです。華頂が考えるのは、**介護の可能性をもっと自由に、もっと豊かに広げていく。**そんな新しい介護学の視点。そして、こうした“これからの介護”を実践できる人を育てたいと考えています。たとえ年齢を重ねても、身体を動かすことが難しくても、人として生きること、したいことができる社会。そんな“長寿先進国”をめざし、華頂の介護学科ではさまざまな学びに挑戦していきます。

介護の可能性をもっと自由に、もっと豊かに広げていく。
そんな次代のリーダーをめざして。

介護 ÷ Care ÷ support

華頂の介護は、 歴史と実績が 違います。



「福祉の華頂」と呼ばれるほど介護業界に強い華頂短期大学。今から50年以上前に社会福祉を、30年近く前に介護福祉を、全国に先駆けていち早く研究し始めました。介護の現場を知り尽くした教授陣が、健康・医療や介護・福祉をはじめ、心理学や社会学、音楽などの専門分野をしっかり指導。本物さながらの実習室で、現場で必要とされる実践力をとことん磨いていきます。50年以上の歴史があるということは、50年分の実績とネットワークがあるということ。華頂でさまざまな学びと経験を積み、夢を実現したたくさんの卒業生たちが全国で活躍中です。こうしたつながりが、高い就職率を支える大きな力になっています。

50年 の実績

学びのポイント

point of studies



“新しい時代の介護”を
実践するために、
4つの視点から
幅広くアプローチ。

華頂の介護学科では、社会のさまざまなフィールドで活躍できる人材を育てるため、社会・医療・心のケア・技術といった4つの視点で介護学を学んでいきます。多彩な学びを実践する中で、高い介護技術はもちろん、幅広い知識と教養、魅力あふれる人間性をバランス良く習得します。

01.

介護をとりまく
社会そのものから学ぶ

4つの
視点

社会
[介護と社会]

医療
[介護と医療]

介護

技術
[介護と技術]

心のケア

〔介護と社会〕

介護をとりまく社会のしくみや制度を理解することで、社会が抱える課題やその解決策を多角的に考える力を身につけます。

- おもな科目
- 社会の理解
- 社会保障論
- 高齢者福祉
- 障害者福祉
- etc.

〔介護と医療〕

チームケアの視点から介護と医療の連携について学び、保健や医療の基礎的な知識やそれに関わる介護の知識を身につけます。

- おもな科目
- 人体の構造と機能
- からだのしくみ
- 発達と老化
- 障害の理解
- etc.

〔心のケア〕

カウンセリング技術や相互援助などのコミュニケーション技術の基礎を学ぶとともに、心の癒しに必要な音楽の基礎などを学びます。

- おもな科目
- こころのしくみ
- 教育相談(カウンセリングを含む)
- コミュニケーション技術
- 音楽療法概論
- etc.

〔介護と技術〕

実習を交えながら高齢者や障がい者介護の具体的な技術を学び、幅広い現場で役立つ専門的な実践力を身につけていきます。

- おもな科目
- 生活支援技術
- 介護技術
- こころとからだのケア
- 認知症対応技術
- etc.

02.

社会で役立つ
多彩な資格が取得できる、
充実のカリキュラムを用意。

将来の選択肢は「介護=施設への就職」だけではありません。卒業後は、介護を起点に幅広い分野で活躍できるよう、「知識・技術の証明書」とも言えるさまざまな資格取得をサポートしています。

取得可能
な資格

〔介護福祉士〕

〔介護保険事務管理士〕
受験資格

〔ピアヘルパー〕

〔音楽療法士〕
〔2種〕

〔医療管理秘書士〕
受験資格

〔社会福祉主事任用資格〕

※ 資格の詳細はP.08をご覧ください。

03.

本物さながらの
施設・設備を舞台に、
確かな介護技術を身につける。

その人に合った介護技術を展開するために多種多様なベッドや介護用具などを使用し、本物さながらの環境で介護技術を身につけます。また、カウンセリング実習室やピアノ練習室など、現場で役立つスキルを養成するための最新の施設も用意しています。



04.

働きながらじっくり学べる
「3年制[午前中]履修コース」を
併設!

2014年より長期履修学生制度を活用した「3年制[午前中]履修コース」を開始します。このコースは、修業年限2年課程を原則3年で修了できる新しい学び方。それぞれのライフスタイルに合わせて、仕事や家事、その他の活動をしながら介護の知識と技術を身につけることができます。

◎ 午前中のみの授業。

- ◎ 長期履修学生制度を活用して、
修業年限2年課程を原則3年で修了。
- ◎ 履修年限は3年でも授業料は2年分。
- ◎ 卒業時には短期大学士の学位を取得。
- ◎ 目指せる資格は3種類 介護福祉士/社会福祉主事任用資格/ピアヘルパー

「介護学科3年制[午前中]履修コース」だからできること

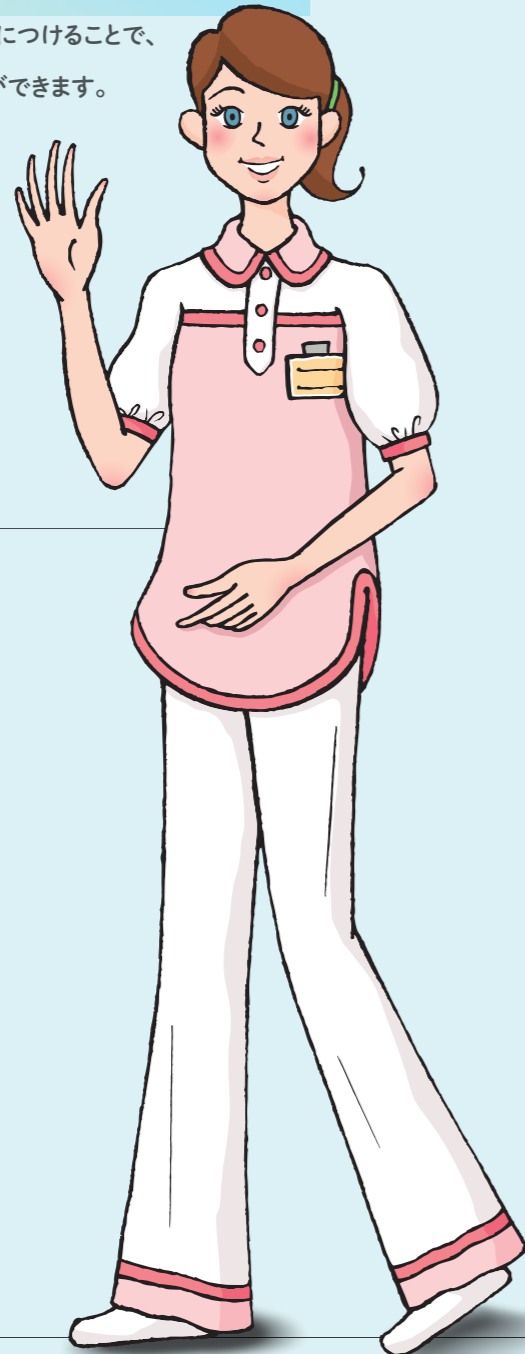
授業は午前中のみだから…
働きながら
学びたい!
が、可能になる!

家事の
時間を
確保しつつ
授業を受けることが
できます。

1回に
納入する
授業料を
2年課程よりも
軽減
できる!

めざす将来は、 こんなにも 幅広く。

「介護」という専門的な知識と技術を身につけることで、
将来幅広いフィールドで活躍することができます。
あなたの個性を活かせる仕事が、
きっと見つかるはず。



[介護職員] Care Worker

高
齢
化
社
会
の
中
、
ま
す
ま
す
ニ
ー
ズ
が
高
ま
る
介
護
の
プ
ロ
フェ
ッ
シ
ョ
ナ
ル
。

[介護職員] とは ?

高齢者や身体・精神上に障がいがある人の心身の状態に合わせたケアをする仕事。施設だけでなく、寝たきりや一人暮らしの高齢者などの家庭を訪問して介護をしたり、家族への介護指導や家事代行をすることもあります。利用者の日常を支えとともに、自立に向けてサポートします。

関連授業



[介護総合演習]

介護実習での現場体験だけでなく、事前・事後学習にも力を入れています。各施設の特徴を理解し、現場で必要とされる心構えや態度、実践的な知識、技術を習得します。



[人体の構造と機能]

自立支援に必要な知識を身につけるため、個別ケアの考え方やリハビリテーションなどについて学習。日常生活における介護の役割を知り、自己の考えを確立します。

◎ 卒業生からの声

介護福祉士 谷 梨 佐 さん

華頂短期大学
社会福祉学科
介護福祉コース
2011年卒業
[和歌山県立新宮高校出身]



介護職員は、毎日新しい驚きや発見がある仕事。たくさんの人との関わりが成長につながります。

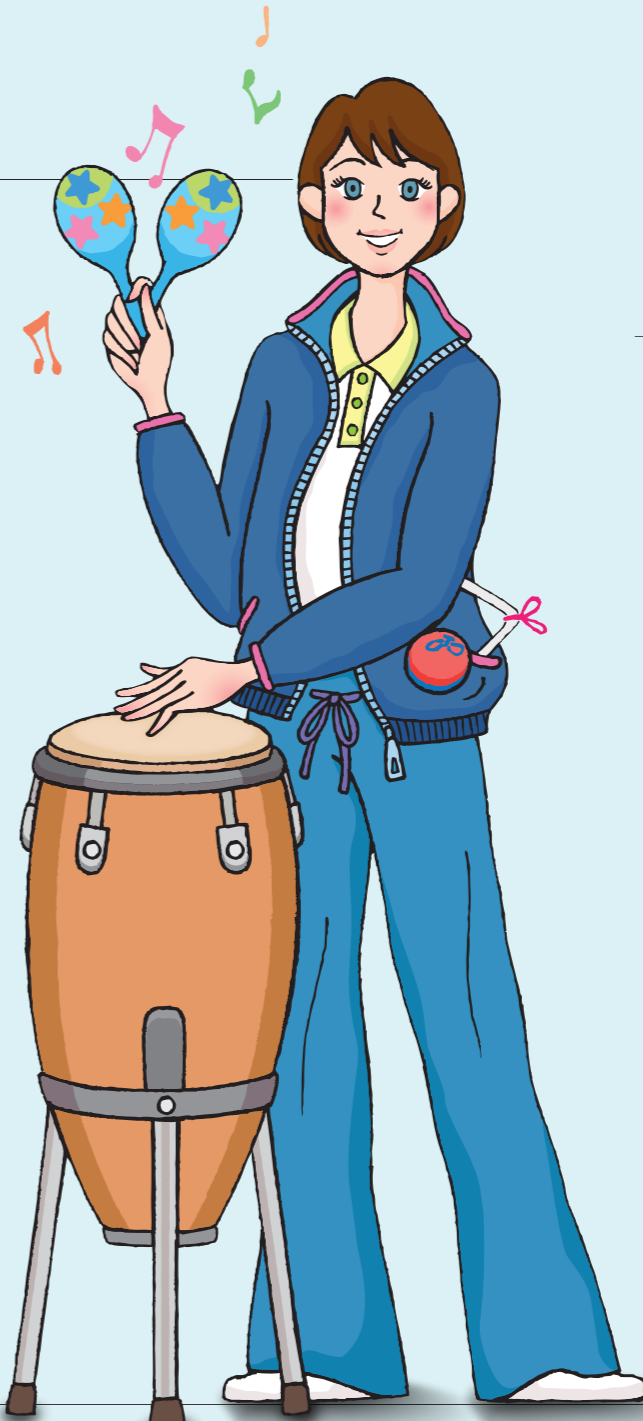
京都市内の特別養護老人ホームで介護職員として働いています。毎日同じ利用者さんと接していても、その日の体調や気分によって見せてくださる表情は本当にさまざま。日々新しい発見や感動があり、とても新鮮な気持ちで取り組むことができます。印象に残っているのは、3年ほど担当をさせてもらった女性の利用者様。体調面の不安からふさぎ込むことも多く、何とか元気になってもらいたいと考えていました。ある日、ご家族の方から喫茶店が大好きだという話を聞き、二人で近くの喫茶店までお茶をしに行くことに。久しぶりに外でゆったりとした時間を過ごしていただき、後日、他のスタッフから「喫茶店に行くとすごく楽しかったとみんなに話していたよ」と聞いた時は、少しでもお役に立てたんだと心から嬉しくなりました。介護は人の幸せをサポートする仕事。大変な面もたくさんありますが、その分やりがいもいっぱいです。一緒にこの業界でがんばりましょう！

[介護職員] になるために必要な資格

介護福祉士 国家資格 → p.08

[音楽療法士] Music Therapist

音
楽
の
持
つ
チ
カ
ラ
で
、
心
と
身
体
に
元
気
を
取
り
戻
す
セラピスト。



◎ プロからの声

音楽療法士 坂 口 み ゆ き さん

高齢者総合ケアセンター
ハミングベル中道 勤務



音楽のプロであり、
心理のプロでもある。
それが私たち
音楽療法士です。

音楽療法は、心理カウンセリングのように「心のしんどさ」や「心の成長」を取り扱う心理療法です。「言葉」だけでなく、楽器や声を使って「音を出す」ことで自分を表現したり、セラピストと対話をしたりする。そんなやりとりの中で、患者さんと一緒に心の中のしんどい部分に向き合っていきます。その人の心の痛みに寄りそいながら、心の課題に取り組んでいくことは、セラピストにとっても辛い経験ですが、心が通じたと感じた瞬間や内に秘められた強さに出会えた瞬間は本当に感動します。これから介護業界をめざす皆さんには、いろいろな経験をしてほしいと思います。自分のペースで学び、自分の人生を大切に歩いていってください。本当に自分を大切にできる人は、自ずと他者の人生も大切に思うことができるのではないかと思います。そのような気づきは、介護の仕事の中でも、利用者様の人生を大切に、基本的な姿勢となって生かされると思います。

[音楽療法士] とは ?

乳幼児から高齢者まで心身にさまざまな障がいを持った方に、音楽を聴くことや歌うこと、楽器を演奏することを体験してもらうことで、運動機能の回復や社会適応能力の回復などを手助けする心理療法を行います。音楽だけでなく、心理・医学・福祉の知識や、教養・人間性も求められます。

関連授業



[形象音楽]

絵画など目に見えるものを音や音楽で表したり、逆に音や音楽を絵画など目に見える形で表す学び。これらの創造的活動を通して、自分の内側にも目を向けます。



[音楽療法概論]

音楽療法の歴史を踏まえながら、心理学をはじめ、現在行われている音楽療法の実践・理論の概要と、臨床場面で音楽を活用する意義について学びます。

[音楽療法士] になるために必要な資格

音楽療法士 → p.08

[ケアマネージャー]

Care Manager

お一人おひとりに合った
介護プランを考え、
より良いサービスを提供する専門家。



[ケアマネージャー]とは?

要介護者や家族の希望を聞き、症状なども考えた上で、どのような介護サービスを受けていくかなどのケアプラン(介護サービス計画)を作成し、介護サービス事業者等との連絡調整などを行う仕事です。まず介護福祉士の資格を取り、実務経験5年以上で受験資格が得られるなど、資格取得のためにはステップアップが必要です。

[ケアマネージャー]になるために必要な資格

介護福祉士 → p.08 介護支援専門員

[介護教員]

Care Teacher

知識と技術と愛情で
「介護のプロ」を
育てる専門の先生。



[介護教員]とは?

大学や専門学校など、介護福祉士を養成する施設の専任教員。介護福祉士の実務経験が5年以上あり、講習を受けることで資格が取得できます。介護現場で培った知識と技術、経験を活かし、仕事の素晴らしさややりがいを伝え、未来の介護福祉士を育てていきます。

[介護教員]に就くために必要な資格

介護福祉士 → p.08 介護教員

◎ 卒業生からの声

ケアマネージャー
小川 あずさ さん

華頂短期大学
社会福祉学科 介護福祉コース
2007年 卒業
[奈良県立登美ヶ丘高校出身]



介護で大切なのは、
知識や技術だけでなく
「この人をもっと知りたい、
支えになりたい」という気持ち。

在宅が困難な高齢の方々に対し、ご本人やご家族、周辺環境などから調査を行い、長年住み慣れた思い出のあるご自宅で少しでも長く、安心して暮らすことができるようケアプランを作成し、ご本人方と施設スタッフたちとのつなぎ役をしています。お一人おひとりの人生を知り、思いや悩みを伺えるのは、この仕事ならではの役割。それだけに責任も重大ですが、その方の人生のそばで一緒に悩み、寄りそい歩めることは、大きなやりがいだと感じています。「他人を思う」ことは簡単ではありませんが、私たちの何倍もたくましく生き、数えきれない喜びや悲しみ、努力や経験をしてくられた人生の大先輩と共に歩める仕事はなかなかありません。みなさんも誰かの人生の最後のときを輝かせ、少しでも支えることができたのであれば、それは一生の宝物になるのではないのでしょうか。

◎ 卒業生からの声

大阪総合福祉専門学校 勤務
介護教員
笠原 あけみ さん

華頂短期大学 社会福祉学科
児童福祉専攻 1980年 卒業



自分の想いが
学生に伝わり、それが全国の
介護現場で活かされるよう、
真心のある指導をしています。

知的障がい者の生活支援員や高齢者施設の介護福祉士、ケアマネージャーを経て、現在の仕事に就きました。めざしているのは、将来自分が誰かに介護してもらう時、「こんな人からケアされたい」と思えるような介護福祉士を育てること。もちろん、すべての学生が最初から熱意にあふれているわけではなく、中には「就職に困らないから」という理由で入学する学生もいます。けれど、そんな彼らが3年間本気で学んで成長し、「先生、介護福祉士って素晴らしい仕事だね」と笑顔で頑張る姿を見せてくれると、今の仕事に就いて良かったと心から思いますね。学生時代の学びや経験に、ひとつとして無駄なものはありません。どんな場面でもHEART(心)・HAND(技術)・HEAD(知識)の3つのHをバランス良く身につけ、社会で求められる介護のプロフェッショナルをめざしてください。

[介護事務]

きめ細やかな心配りと
デスクワークで現場を支える、
介護施設の縁の下の力持ち。



[介護事務]って、 どんな仕事をするの?

介護事務の主な仕事となるのが、介護保険関係の手続きです。ほかにも、受付業務や電話応対、介護職員の勤怠管理や給与の計算、備品のチェックといった事務作業全般も担当。ケアマネージャー等専門職のサポート業務も重要な役割です。

[介護関連 一般企業]

今注目の介護ビジネス業界は、
女性の活躍の場が
ぐんと広がる場!



[介護関連企業]って、 どんな仕事をするの?

介護施設だけが専門知識を活かす場ではありません。例えば、より良い生活をサポートするための介護用品メーカーや販売業にはじまり、介護食や介護住宅、介護コンサルタントといった領域など、今後ますますビジネスは拡大の傾向にあります。

[指導員・生活支援員]

介護を必要とする人やご家族、
現場スタッフとのスムーズな
調整を行うキーパーソン。



[指導員・生活支援員]って、 どんな仕事をするの?

高齢や障がい等で日常生活を営むのに支障がある人の福祉に関する相談や援助を行う専門職です。主な仕事は、施設への入退所手続きや家族との連絡調整、サービス計画の立案など。現場スタッフ間の調整や関係機関との連絡調整も行います。

[公務員]

専門知識を活かすことで、
地域の介護・福祉の分野で
“頼られる存在”になる。



介護の知識がある [公務員]って、どんな仕事ができるの?

地方自治体の介護に関わる仕事をはじめ、福祉課や生活保護課など、福祉関係の部署等で活躍できます。さまざまな問題に直面する地域住民の相談相手になったり、福祉施設への入所手続きの手配、生活指導などの相談援助業務が行えます。

[介護事務]
に就くために
必要な資格

介護保険事務
管理士

社会福祉主事
任用資格

医療管理
秘書士

[介護関連企業]
に就くために
取得していると
強い資格

介護福祉士

ピアヘルパー

[指導員・生活支援員]
に就くために
取得していると
強い資格

介護福祉士

社会福祉主事
任用資格

[公務員] の中で
介護関連の業務を
するために
取得していると
強い資格

介護福祉士

社会福祉主事
任用資格

華頂短期大学で 取得可能な 資格

[介護福祉士]

身体や精神の障がいにより日常生活に支障がある人に対して、専門的な知識や技術を用いて心身の状況に応じたさまざまな介護を行います。また要介護者や介護者への介護に関する指導も担当します。高齢社会での活躍が期待されています。

[音楽療法士 [2種]]

医療や福祉、教育等さまざまな分野において、音楽の持つ効果を活用し、心身の機能維持や改善、協調性や意欲の向上を図ります。近年、病院や福祉施設等の現場において用いられるケースが増えてきています。利用者を理解し、一人ひとりに適した方法を見極める力と、必要な音楽技量を身につけます。

[介護保険事務管理士]

医療・福祉施設の事務において必要な受付や会計業務に加え、介護保険制度の仕組みをよく理解し、保健機関等への介護報酬の給付請求業務を行うことができる知識と技術を身につけます。

[医療管理秘書士]

いわゆる医療事務の資格。医療保健制度の仕組みをよく理解し、医療事務全般の処理と、それに必要な高度な情報処理技術を身につけます。また医療・福祉施設の管理者が本来の業務に専念できるようサポートする医療秘書としての専門知識を習得します。

[ピアヘルパー]

カウンセリング及びそれに関連する心理学の理論などについて学習し、人間関係の基礎を身につけ、良い対人関係のスキルを身につけたことを証明する資格です。在学中に取得できます。学内ではもちろん、さまざまな環境において仲間の良き相談相手になれることをめざします。

[社会福祉主事任用資格]

社会福祉主事任用資格は、福祉事務所や児童相談所などの福祉行政の仕事に従事するために必要となります。最近では、民間の福祉施設の職員採用の基準となっていることも多く、年々ニーズが高まっています。介護学科を卒業することで任用資格を取得できます。

受験
資格

受験
資格

業界から華頂へ、期待の声が届いています。

その歴史と実績から「介護に強い短大」として評される華頂短期大学。介護業界の最前線で活躍される方々からメッセージをいただきました。



株式会社スーパー・コート 本学と産学連携協定を締結

総務部
藤田 洋美 様 [社会福祉士]

自分の成長が、誰かの幸せに直結する。プロとしての姿勢を大切に、入居者様と向き合ってください。

関西で43の介護施設を運営する当社は、グループ内における社会福祉法人聖隷福祉会の「介護力」、ホテル事業の「ホスピタリティ」を融合させた施設づくりに力を注いでいます。介護業界で必要とされるのは、プロとしての誇りを持って働く姿勢です。これから超高齢者社会に突入し、介護のニーズも多様化する時代。けれど、それを支える世代人口は決して多くはなく、介護士一人ひとりにより高い能力が求められるようになります。そんな中、当社が目標としているのが「自律型感動人間」という人物像です。「自律型感動人間」とは、自ら考え行動し、その行動に責任を持つ。そして、お客様や仲間への感謝の気持ちを感動に変えていける人のこと。全社員がお客様の感動を生み出せるよう、それぞれの現場で頑張っています。介護士は高度な技術と知識、人間力が必要とされる誇り高い仕事。皆さんは学生時代のうちに幅広い世代の人たちと交流を持ち、色々な価値観や考え方を教えてください。さまざまな経験をして、自分をどんどん磨いてください。そして私たちと一緒に、この業界をもっとキラキラ輝かせていきましょう。

※ 卒業生の学科表記については、入学時の名称で表しています。また、卒業生・取材にご協力いただいた方の勤務先・所属等は取材時(2013年度)のものであります。



びわこ学園 医療福祉センター草津

生活支援部長
飯田 京子 様 [介護福祉士]
[社会福祉士]

相手の世界を理解しようとする介護者でいてほしい。人と人との関係性を育むことに終わりはないのである。

びわこ学園は、重度の知的障がい、身体障がいを併せ持つ人たちが生活する入所施設です。利用者様の日常生活の介護や外出・余暇等の支援はもちろん、短期入所や通所、ヘルパー派遣、訪問介護、相談支援などのサービスも行っています。利用者様の年齢は1歳のお子さんから70代の方まで本当にさまざま。それぞれの障がいに特性があり、発達も違います。だからこそ、お一人おひとりに合った身体的な介護技術だけでなく、毎日楽しく過ごし、生きがいを感じてもらえるためのコミュニケーション能力が求められます。大切なのは、「その人が生きている世界」をいかに理解できるかということ。そこに、現場経験や関わる時間の長さには関係ありません。同じ目線・立場に立って、うれしいことを一緒にうれしと感じ、苦しみも感動も分かち合うことのできる姿勢が大事なのです。これから介護福祉業界をめざす皆さんには、学校で学んだ力を実践力に変え、創造力を持って挑戦できる人になってもらいたいですね。学生時代に色々な体験を積み上げ、さまざまな人と関わりを持ちながら、豊かな感情交流を深めていってください。



夢ツーリスト きたみ

代表
北見 貴志 様 [国内旅行業務取扱管理者]
[サービス介助士]

介護は真心のおもてなし。人生の財産として、その人らしい毎日を楽しんでいただきたい。

現在、1,300万人以上の人々が身体的不安から旅行に行けない状況にあります。そんな中、誰もが年齢や障がいを気にせず、心から旅行を満喫できるよう「バリアフリー旅行」をプロデュースしています。旅は最高のリハビリであることが実証された現在、介護職を活かした旅行業の分野もクローズアップされつつあります。あなたが持つ得意分野を最大限に発揮できる業界は、介護福祉施設だけではなく、ホスピタリティの視点で物事を考えたとき、例えば「京都ならではのおもてなし」で、人的ケアを必要とする人々の役に立つことだってできるのです。介護業界で活躍するために学生時代にしておくべきことは何か?と聞かれることがよくあります。そんな時私は、「学生らしい学生」をすること、と答えます。授業だけでなく全てが学びの場。毎日の一瞬一瞬を大切にしてください。経験力、出会い力、コミュニケーション力が合わさり、豊かな人間力が育まれます。学んだ知識の暗記をするのではなく、それを応用する力を養ってください。そうすればきっと、誰かの喜びを自分の喜びに変えられる人へと成長できるでしょう。

データで見る Kachoの実績!

全国に先駆け、50年以上前に社会福祉の学びを、30年近く前に介護福祉の学びをスタートさせた華頂短期大学。資格取得に向けた能力育成に力を入れ、これまで送り出した介護福祉士の数は全国でもトップクラスを誇ります。その歴史と実績は介護福祉業界でも定評があり、求人数はご覧の通り圧倒的。長年培った独自のノウハウとネットワークで、日本全国にどんどん活躍の場を広げています。

